

SURVEILLANCE INSTANTANÉE DE LA RADIOACTIVITÉ DE L'AIR PAR LES TROIS BALISES ATMOSPHÉRIQUES

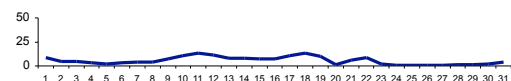
Janvier 2014

OBSERVATIONS: Présence de radioactivité naturelle (radon). Pas de radioactivité significative détectée par les balises atmosphériques.
L'analyse des filtres et des cartouches en laboratoire (Cf. tableau de résultats) confirme l'absence de radioactivité artificielle en spectrométrie gamma.

VALENCE D'AGEN

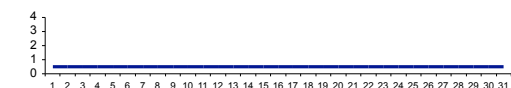
Radioactivité naturelle: les maximums journaliers

RADON: maximum observé: **13,42 Bq/m³**

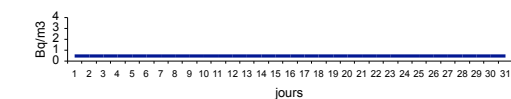


Radioactivité naturelle et/ou artificielle: les maximums journaliers

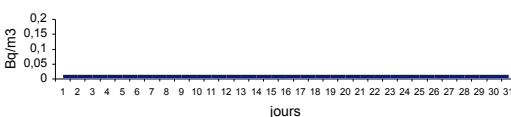
ALPHA: valeurs en dessous du seuil de détection



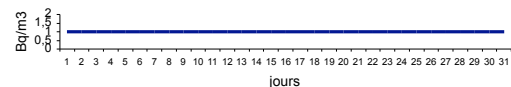
BETA: valeurs en dessous du seuil de détection



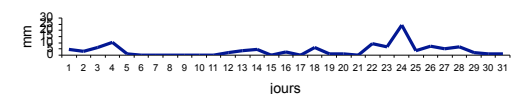
BETA retardé: maximum observé: **0,010 Bq/m³**



IODE: valeurs en dessous du seuil de détection



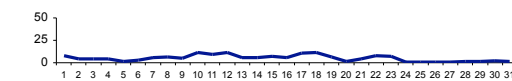
Précipitations journalières (en millimètres d'eau)



MONTAUBAN

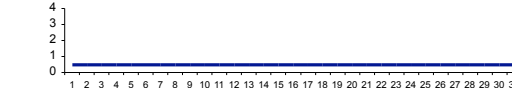
Radioactivité naturelle: les maximums journaliers

RADON: maximum observé: **11,78 Bq/m³**

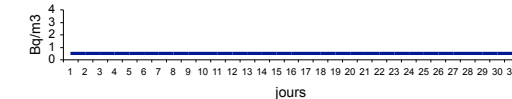


Radioactivité naturelle et/ou artificielle: les maximums journaliers

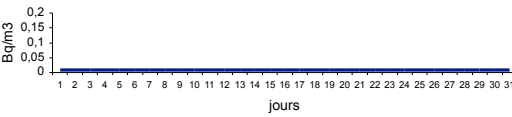
ALPHA: valeurs en dessous du seuil de détection



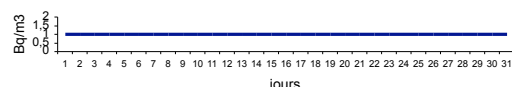
BETA: valeurs en dessous du seuil de détection



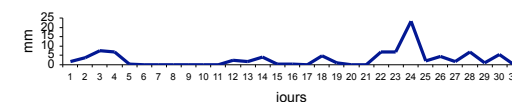
BETA retardé: maximum observé: **0,009 Bq/m³**



IODE: valeurs en dessous du seuil de détection



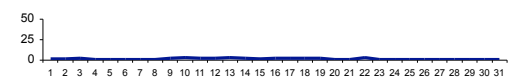
Précipitations journalières (en millimètres d'eau)



AGEN

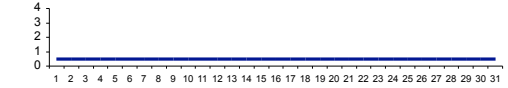
Radioactivité naturelle: les maximums journaliers

RADON: maximum observé: **3,08 Bq/m³**

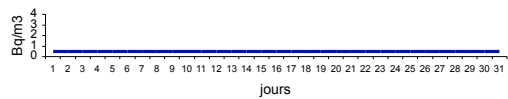


Radioactivité naturelle et/ou artificielle: les maximums journaliers

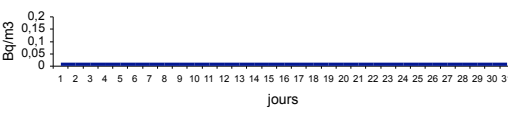
ALPHA: valeurs en dessous du seuil de détection



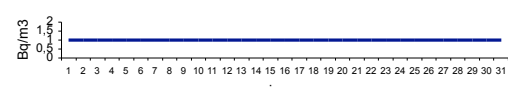
BETA: valeurs en dessous du seuil de détection



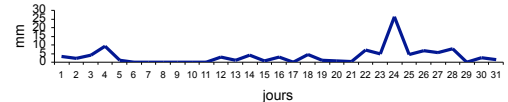
BETA retardé: valeurs en dessous du seuil de détection



IODE: valeurs en dessous du seuil de détection



Précipitations journalières (en millimètres d'eau)



CARACTÉRISTIQUES BALISES

MESURE DU RADON:

Seuil de détection: **0,5 Bq/m³**

Le radon présent naturellement dans notre environnement, émet de la radioactivité alpha et bêta dite naturelle.

MESURE DES ÉMISSIONS ALPHA:

Seuil de détection: **0,5 Bq/m³**

Émises par de la radioactivité naturelle et/ou artificielle.

MESURE DES ÉMISSIONS BETA:

Seuil de détection: **0,5 Bq/m³**

Émises par de la radioactivité naturelle et/ou artificielle.

MESURES DES ÉMISSIONS BETA RETARDÉES

Mesure Bêta renouvelée 5 jours après la mesure directe.

Seuil de détection: **0,008 Bq/m³**

MESURE DE L'IODE:

Seuil de détection: **1 Bq/m³**

Radioactivité artificielle